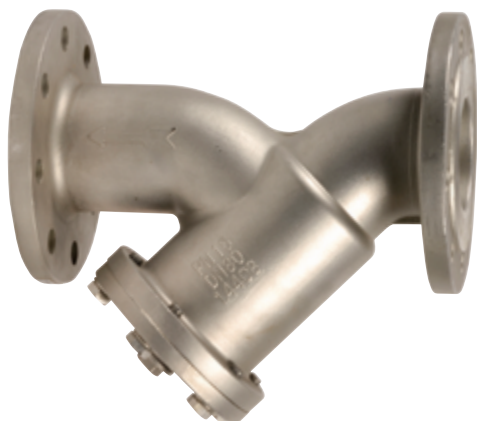


**GEFLENSDE RVS Y-FILTER**  
PN16



**Temperatuurbereik**

-20°C tot +200°C



**Werkdruk**

van 0 - 16 bar



**Geschikt voor**

watertoepassingen, perslucht, chemische en farmaceutische industrie en petrochemie



**Aandrijving**

NVT



**SPECIFICATIES**

<b>Norm</b>	EN 1092-1	<b>Behuizing</b>	RVS EN 1.4408
<b>Aansluiting</b>	Flensaansluiting, PN16	<b>Deksel</b>	RVS EN 1.4408
<b>Drukklassse</b>	PN16	<b>Deksel afdichting</b>	PTFE
<b>Dekselbevestiging</b>	Flensdeksel	<b>Zeef</b>	RVS AISI 304
<b>Aftapaansluiting</b>	Ja	<b>Materiaal bouten</b>	RVS AISI 304
<b>Norm bouwlengte</b>	EN 558 series 1	<b>Opp. bescherming</b>	Geen

Bestelnr	Maat	Maat	Maasgrootte	Werkdruk	Gewicht
	"	DN	mm	bar	kg
1014.0303	1/2	15	0,8	16	2,0
1014.0304	3/4	20	0,8	16	2,5
1014.0305	1	25	0,8	16	3,5
1014.0306	1 1/4	32	0,8	16	5,0
1014.0307	1 1/2	40	0,8	16	6,1
1014.0308	2	50	0,8	16	8,1
1014.0309	2 1/2	65	1	16	12,3
1014.0310	3	80	1	16	15,5
1014.0311	4	100	3	16	20,0
1014.0312	5	125	3	16	30,0
1014.0313	6	150	3	16	45,1
1014.0314	8	200	3	16	77,1