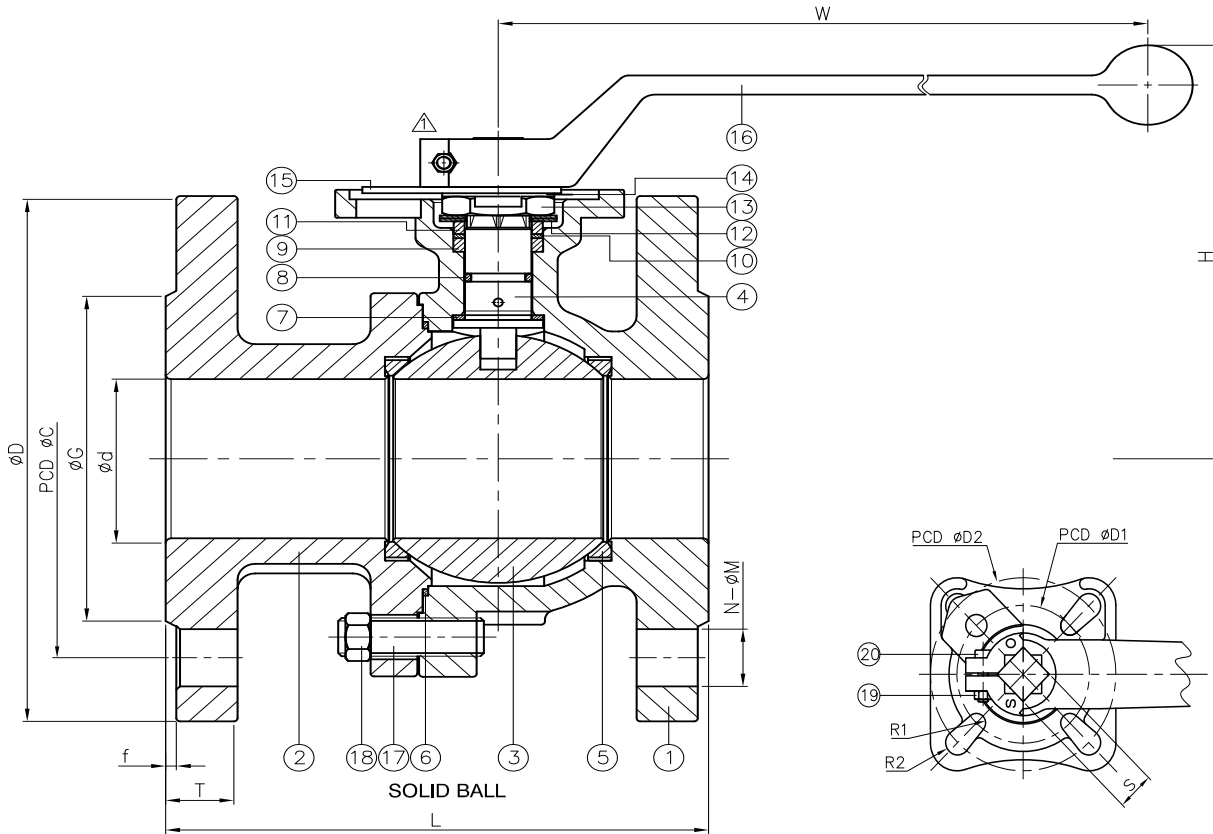


**2-DELIGE GEFLENSDE KOGELKRAAN UIT RVS MET ISO-TOP FLENS**  
PN16/40

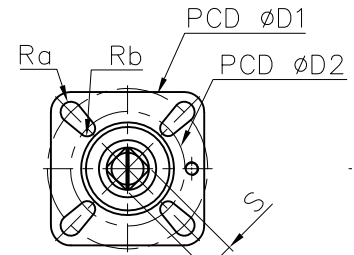
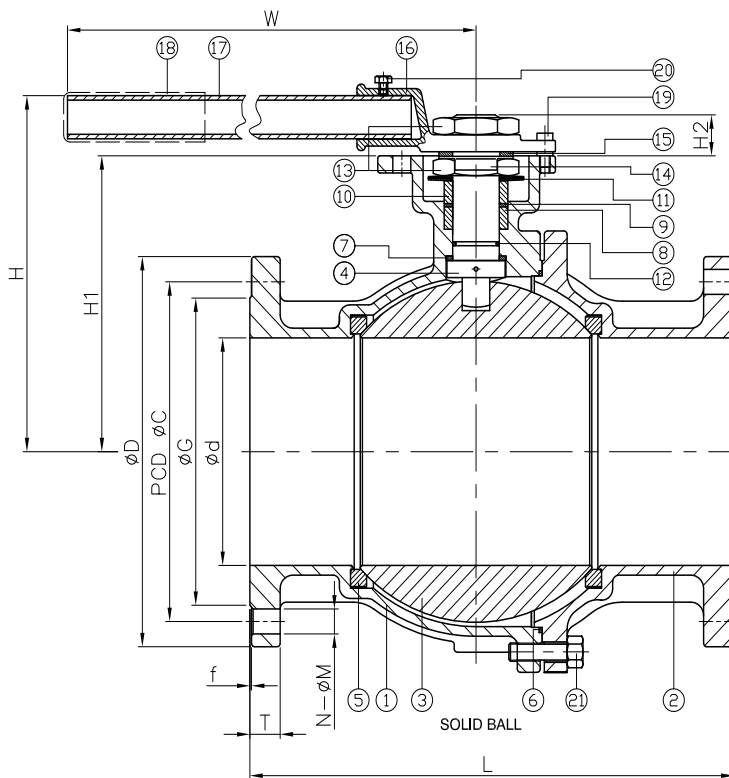
CONSTRUCTIE DN15-100



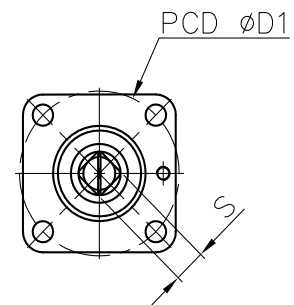
	Omschrijving	Materiaal
1	Behuizing	
2	Eindstuk	1.4408
3	Kogel	
4	Spindel	ASTM A276-CF8M
5	Zitting	RTFE / Stansit
6	Dichting	Grafiet
7	Drukkring	CTFE
8	O-ring	Viton
9	Spindelpakking A	Grafiet
10	Spindelpakking B	CTFE
11	Pakkingdrukker	RVS 304
12	Schotelveer	RVS 301
13	Moer	
14	Borgring	
15	Stopplaat	
16	Hendel	RVS 304
17	Bout	
18	Moer	
19	Moer	
20	Bout	

KH2FD16IT\_NED

## CONSTRUCTIE DN125-250



DN125-DN150



DN200-DN250

Omschrijving		Materiaal
1	Behuizing	1.4408
2	Eindstuk	
3	Kogel	ASTM A351-CF8M
4	Spindel	ASTM A276-316
5	Zitting	RTFE / Stansit
6	Dichting	Grafiet
7	Drukkring	CTFE
8	Spindelpakking A	Grafiet
9	Spindelpakking B	CTFE
10	Pakkingdrukker	RVS 304
11	Schotelveer	RVS 301
12	Oring	Viton
13	Moer	
14	Borgring	
15	Rondsel	RVS 304
16	Montagestuk hendel	
17	Hendel	
18	Sleeve	PVC
19	Stop pin	
20	Bout hendel	RVS 304
21	Bout	

## AFMETINGEN DN15-100

PN	DN	d	G	C	D	L	H	W	T	f	S	D1	D2	R1	R2	N	M
		mm	mm	mm	mm	mm	mm	mm	mm	mm	mm	mm	mm	mm	mm	aantal	mm
PN16/40	15	15	45	65	95	115	87	190	16	2	9	36	42	2,75	2,75	4	14
	20	20	58	75	105	120	90,5	190	18	2	9	36	42	2,75	2,75	4	14
	25	24	68	85	115	125	92,4	190	18	2	11	42	50	2,75	3,5	4	14
	32	30	78	100	140	130	106,9	190	18	2	11	42	50	2,75	3,5	4	14
	40	38	88	110	150	140	121,9	235	18	3	14	50	70	3,5	4,5	4	18
	50	50	102	125	165	150	129,9	235	20	3	14	50	70	3,5	4,5	4	18
PN16	65	64	122	145	185	170	155,8	325	18	3	17	70	102	4,5	5,5	4	18
	80	76	138	160	200	180	162,3	325	20	3	17	70	102	4,5	5,5	8	18
	100	98	158	180	220	190	190,9	325	20	3	22	102	125	5,5	6,5	8	18

## AFMETINGEN DN125-250

PN	DN	d	G	C	D	L	H	H1	H2	W	T	f	S	D1	D2	Ra	Rb	N	M
		mm	mm	mm	mm	mm	mm	mm	mm	mm	mm	mm	mm	mm	mm	mm	mm	aantal	mm
PN16	125	125	188	210	250	325	232	180	28	756	22	3	27	125	102	6,5	5,5	8	18
	150	150	212	240	285	350	253	201	28	756	22	3	27	125	102	6,5	5,5	8	22
	200	200	268	295	340	400	321	259	36	840	24	3	36	140	-	8,5	-	12	22
	250	250	320	355	405	450	355	295	36	1040	26	3	36	140	-	8,5	-	12	26

## Kv-WAARDEN

DN	Kv
	m <sup>3</sup> /h
15	31
20	58
25	86
32	139
40	230
50	416
65	700
80	986
100	1690
125	2832
150	4212
200	7751
250	12111

## KOPPEL BIJ RTFE ZITTINGEN

DN	Koppel*
	Nm
15	5,8
20	8
25	12
32	14
40	24,5
50	32
65	38
80	45
100	55
125	160
150	212
200	470
250	750

\* Incl. safety marge

## DRUK-TEMPERATUURDIAGRAM

